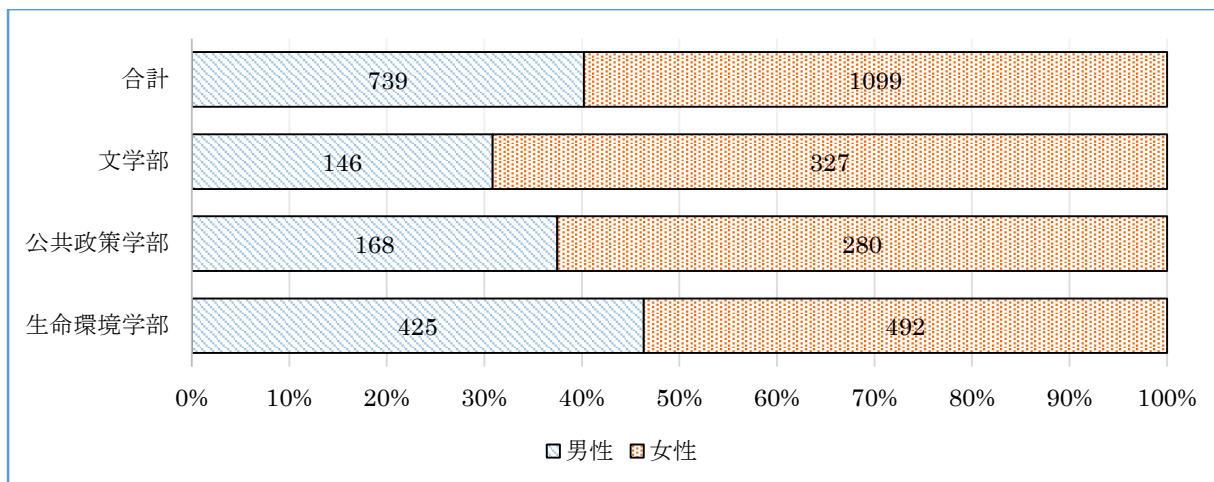
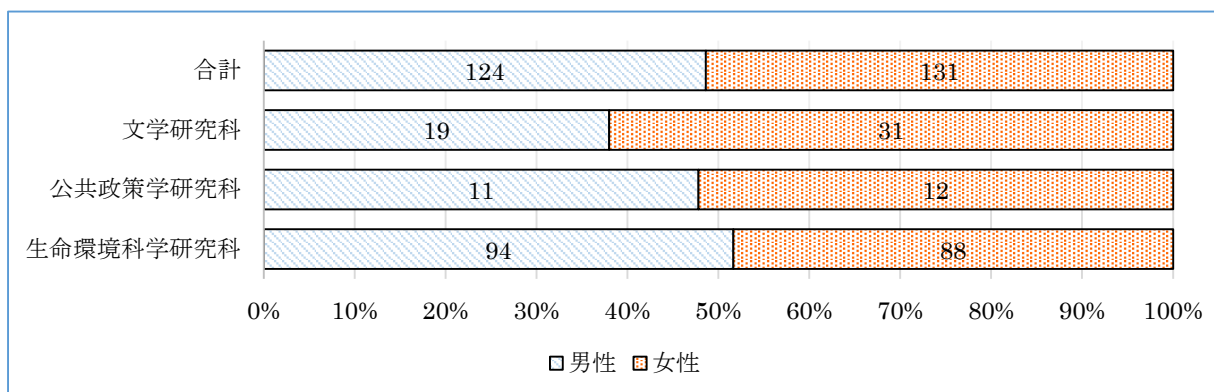


学生・大学院生の男女比率 (平成25年5月1日現在)

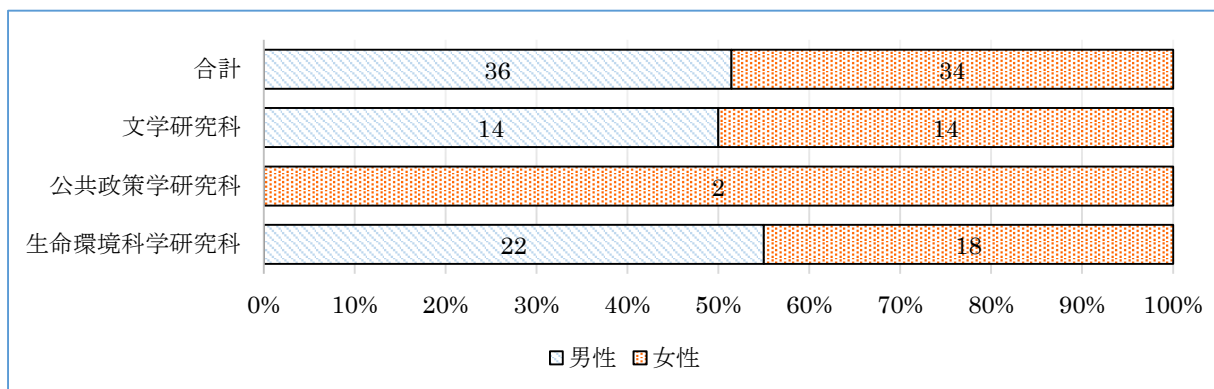
学部生



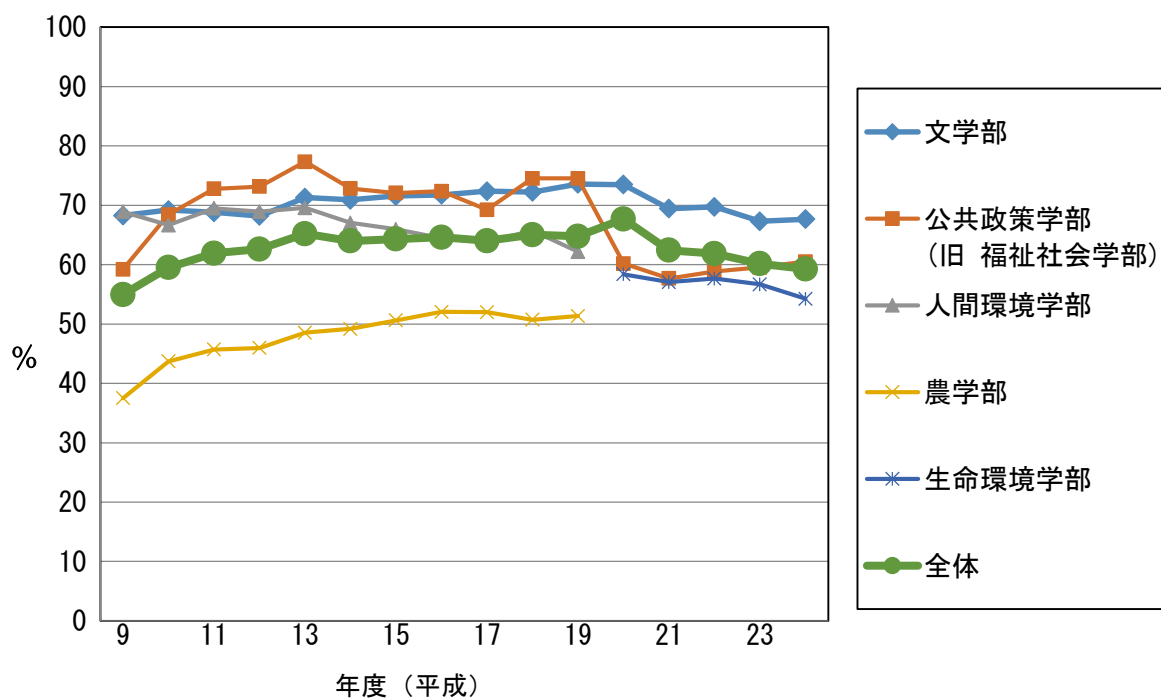
博士前期課程



博士後期課程



学生に占める女性の割合の年次推移



(単位 %)

|         |        | 文学部  | 公共政策学部<br>(旧 福祉社会学部) | 人間環境学部 | 農学部  | 生命環境学部 | 全学<br>平均比率<br>(%) |
|---------|--------|------|----------------------|--------|------|--------|-------------------|
| 平成 9 年  | 1997 年 | 68.3 | 59.2                 | 68.9   | 37.5 |        | 55.0              |
| 平成 10 年 | 1998 年 | 69.2 | 68.4                 | 66.7   | 43.7 |        | 59.5              |
| 平成 11 年 | 1999 年 | 68.8 | 72.8                 | 69.5   | 45.7 |        | 61.9              |
| 平成 12 年 | 2000 年 | 68.2 | 73.2                 | 68.9   | 46.0 |        | 62.6              |
| 平成 13 年 | 2001 年 | 71.3 | 77.3                 | 69.6   | 48.5 |        | 65.2              |
| 平成 14 年 | 2002 年 | 70.9 | 72.8                 | 67.0   | 49.2 |        | 64.0              |
| 平成 15 年 | 2003 年 | 71.6 | 72.1                 | 66.0   | 50.6 |        | 64.3              |
| 平成 16 年 | 2004 年 | 71.8 | 72.4                 | 64.5   | 52.0 |        | 64.6              |
| 平成 17 年 | 2005 年 | 72.4 | 69.2                 | 63.8   | 52.0 |        | 64.0              |
| 平成 18 年 | 2006 年 | 72.2 | 74.5                 | 65.8   | 50.7 |        | 65.0              |
| 平成 19 年 | 2007 年 | 73.6 | 74.5                 | 62.2   | 51.3 |        | 64.8              |
| 平成 20 年 | 2008 年 | 73.5 | 60.2                 |        |      | 58.4   | 67.7              |
| 平成 21 年 | 2009 年 | 69.4 | 57.7                 |        |      | 57.0   | 62.4              |
| 平成 22 年 | 2010 年 | 69.7 | 58.8                 |        |      | 57.7   | 61.9              |
| 平成 23 年 | 2011 年 | 67.3 | 59.5                 |        |      | 56.7   | 60.2              |
| 平成 24 年 | 2012 年 | 67.6 | 60.5                 |        |      | 54.2   | 59.3              |
| 平成 25 年 | 2013 年 | 69.1 | 62.5                 |        |      | 53.7   | 60.3              |

昭和 24 年 (1949) に農学部発足。平成 9 年 (1997) に福祉社会学部及び人間環境学部発足。

平成 20 年 (2008) に公共政策学部及び生命環境学部発足。